

## Programa de Ciudad inclusivas, sostenibles e inteligentes (CISI)

Aspectos de medición de la  
movilidad urbana para contribuir al  
Gran Impulso para la Sostenibilidad.

# Registros administrativos

Ramiro Fernández.

5 de mayo de 2022



NACIONES UNIDAS



Comisión Económica para América  
Latina y el Caribe  
(CEPAL)



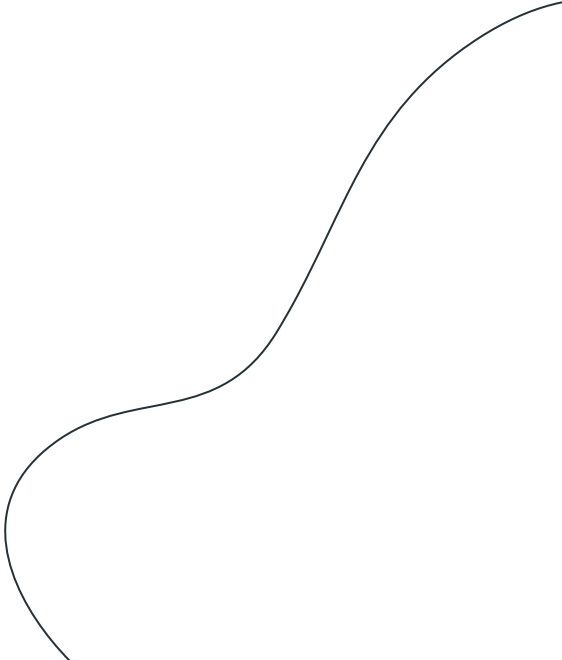
cooperación  
alemana

DEUTSCHE ZUSAMMENARBEIT

"Programa de Cooperación CEPAL-BMZ/giz  
2020-2022: Ciudades Inclusivas, sostenibles e  
inteligentes en el marco de la Agenda 2030".

# Definición



- *“información recopilada por organizaciones gubernamentales o del sector privado como parte de sus operaciones en curso” (Statcan, 2019)*
  - *“conjunto de datos relativos a personas físicas o jurídicas, bienes y viviendas, en posesión de las instituciones públicas, y que estas recolectan como parte de sus obligaciones legales institucionales.” (INEC, 2018)*
- 

# Soportes



- Registros estadísticos
- Datos abiertos
- Servicios de datos

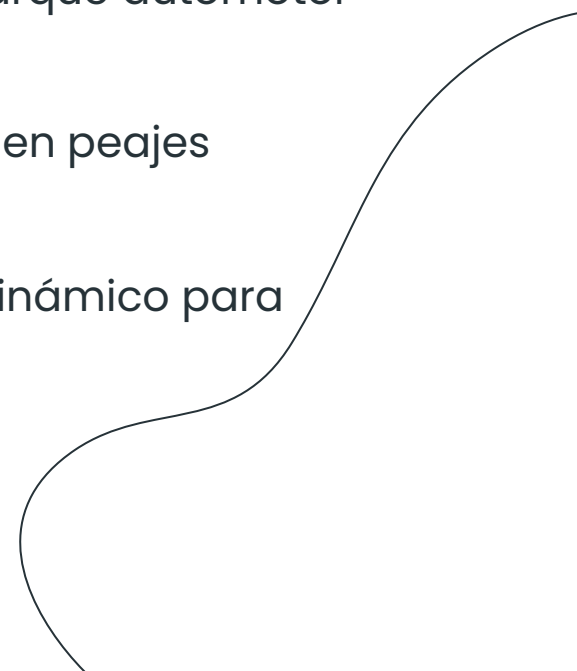


+ Grado de tecnificación



# Soportes



- Registros estadísticos → ● Tamaño del parque automotor
  - Datos abiertos → ● Flujo vehicular en peajes
  - Servicios de datos → ● API con GTFS dinámico para medir tráfico
- 

# Ejemplos RRAA en Movilidad Urbana

- Siniestros viales
- Frecuencia estática transporte público
- Nivel de uso del transporte público
- Flujo vehicular (sensores o registros)
- Bicicletas públicas
- Disponibilidad de transporte público
- Parque automotor
- Ubicación de paradas de transporte público
- Reglas de estacionamiento
- Ubicación semáforos
- Alertas de servicio

# Usos



Empresas

Academia

Sociedad civil

Periodismo  
de datos

Entusiastas de  
datos

Gestión pública para  
comparabilidad o  
para uso interno

# Beneficios



Transparencia

Investigación  
académica

Mejora de  
servicios públicos

Innovación y  
Desarrollo económico

Reutilización y  
ahorro económico

Políticas públicas  
basadas en evidencia



# Dificultades

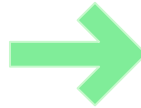
- Mantenibilidad  
-> desactualización o escasa periodicidad
- Disponibilización
- Costos
- Falta de estándares  
-> menor comparabilidad





# Dato abierto

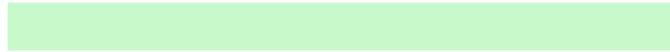
```
{
  "business_id": "PK6aSizckHFwk8i0xt5DA",
  "full_address": "400 Waterfront Dr E\nHomestead\nHomestead, PA 15120",
  "hours": {},
  "open": true,
  "categories": [
    "Burgers",
    "Fast Food",
    "Restaurants"
  ],
  "city": "Homestead",
  "review_count": 5,
  "name": "McDonald's",
  "neighborhoods": [
    "Homestead"
  ],
  "longitude": -79.910032,
  "state": "PA",
  "stars": 2,
  "latitude": 40.412086,
  "attributes": {
    "Take-out": true,
    "Wi-Fi": "free",
    "Drive-Thru": true,
    "Good For": {
      "dessert": false,
      "latenight": false,
      "lunch": false,
      "dinner": false,
      "breakfast": false,
      "brunch": false
    }
  },
  "Caters": false,
  "Noise Level": "average",
  "Takes Reservations": false,
  "Delivery": false
}
```



# Información

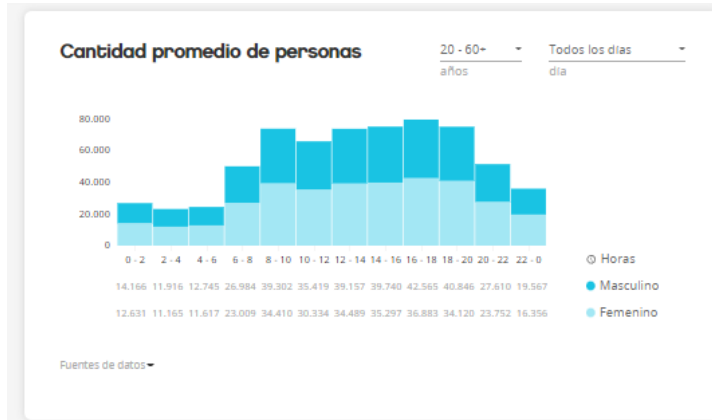
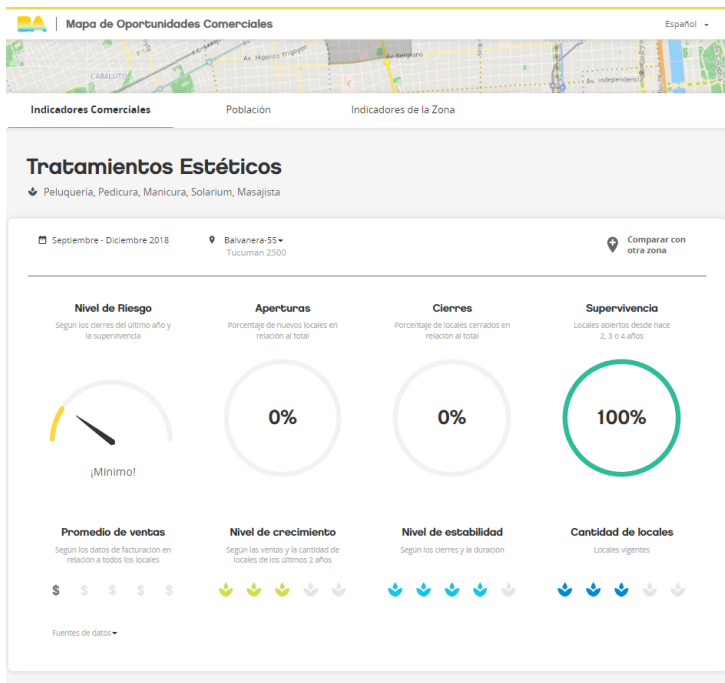


# Casos de uso



# 1 Mapa de Oportunidades Comerciales

## Buenos Aires



Menor Circulación **20.606** personas

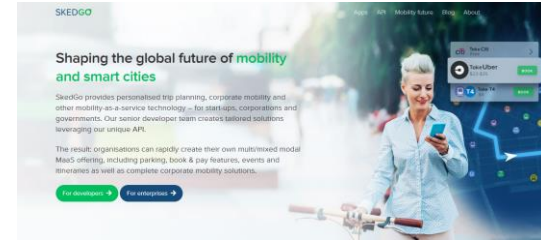
6 de Junio de 2018  
De 4 a 5 hs.

Mayor Circulación **94.961** personas

27 de Junio de 2018  
De 18 a 19 hs.

## 2 Transport for London

- 42% londinenses usan app con datos abiertos.
- £130M impacto económico (Estudio de Deloitte).
- 655 apps creadas.
- 14.000 desarrolladores registrados.
- Notificaciones personalizadas sobre servicio de transporte.



### Bike Citizens Cycling App

*The smart app for when you are on the move*

#### Discover new cycle routes

More time for friends and family. Travel easily to your destination, whether you choose the fastest route or prefer to cycle at a more leisurely pace.

NEXT FEATURE >

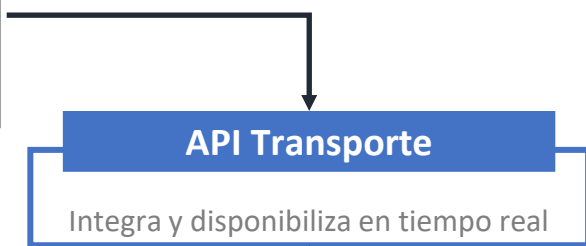


# 3 API Transporte Público / Buenos Aires

Sensores/GPS



Sistemas



Apps

