

Panel 3:

Ciudades inclusivas: Incorporación del enfoque de género y sistemas de cuidado



MINURVI
VAMOS JUNTOS



*Santiago de Chile,
5 de diciembre de 2022*

Panelistas:

- **Tatiana Rojas**, Subsecretaria de Vivienda y Urbanismo de Chile.
- **Edna Elena Vega Rangel**, Subsecretaria de Ordenamiento Territorial y Agrario de la Secretaría de Desarrollo Agrario, Territorial y Urbano (Sedatu) de México.
- **Roi Chiti**, coordinador para Países Andinos de ONU Hábitat.
- **Héctor Estrada**, Director ejecutivo del Programa de Vivienda y Asentamientos Humanos de Honduras.
- **Ana Güzmes García**, Directora, División de Asuntos de Género

Modera:

- **Camila Cociña**, Investigadora, Instituto Internacional para el Medio Ambiente y el Desarrollo, IIED

Acceso desigual a las vacunas de la COVID-19 y ritmo de vacunación:

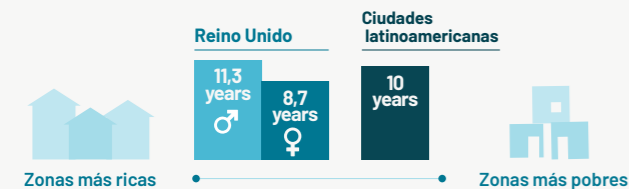
A finales de noviembre de 2021:



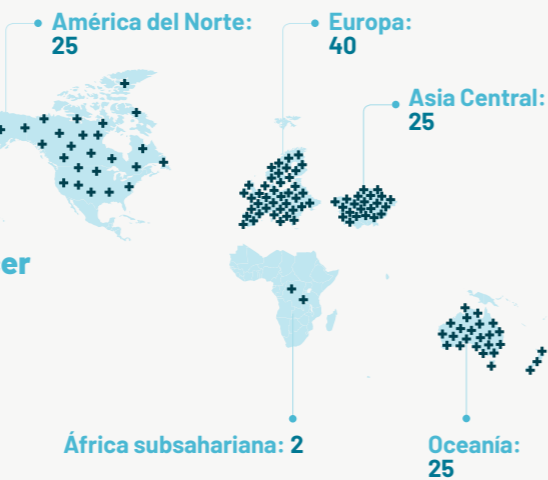
habían recibido al menos una dosis de la vacuna. La igualdad en el acceso a las vacunas para todos los países es fundamental.^a

La diferencia en la esperanza de vida al nacer

sigue aumentando en todas las regiones, y con diferencias significativas entre los niveles socioeconómicos.^b



Médicos por cada 10.000 habitantes:^c



Tasa de pobreza en el aprendizaje*:^d



* Incapacidad de leer y comprender un texto sencillo a los 10 años

147 M de niños de todo el mundo

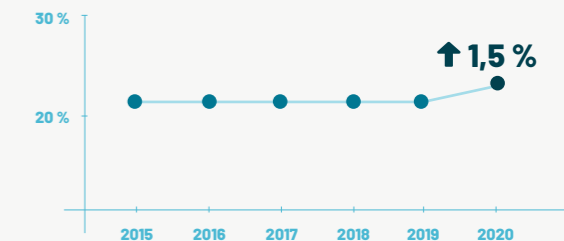


no han podido asistir a más de la mitad de sus clases en los últimos dos años.^f

Los niños que cursan educación infantil o sus primeros años de escolarización, especialmente los de países de renta baja y media, son los más afectados por las interrupciones educativas.^f

4.100 M de personas carecen de protección social efectiva. En 2020, solo el 47 % de la población mundial estaba cubierta por al menos una prestación económica de protección social.^g

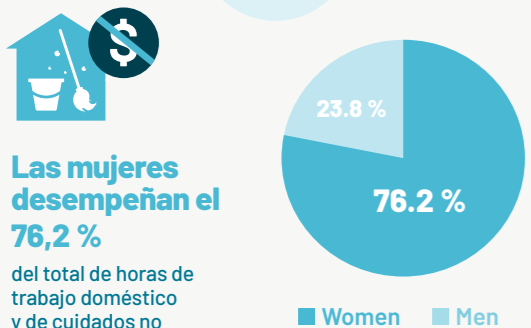
La proporción de jóvenes del mundo que no reciben educación, empleo o formación se mantuvo sin cambios de 2015 a 2019 en el 21,8 %, pero aumentó al 23,3 % en 2020.^h



Desigualdades en el acceso a los servicios sociales



Distribución desigual del trabajo de cuidados: desigualdades de género



La mayoría de los cuidadores remunerados son mujeres, frecuentemente migrantes, que trabajan en la economía informal en condiciones precarias y con un salario bajo. Asia, en particular el sur, es la principal fuente de trabajadores migrantes.^j

Exposición desigual a la violencia y la discriminación

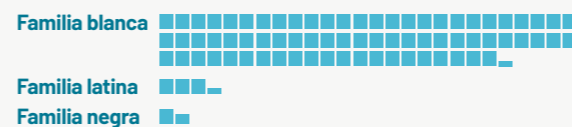
El 60 % de todas las víctimas de homicidio entre 2015 y 2020 fueron mujeres y niñas.^k



736 M de mujeres (1 de cada 3) han sido objeto de violencia física y/o sexual al menos una vez en su vida desde los 15 años (2000-2018).^l



Riqueza familiar media (EE. UU.)^m



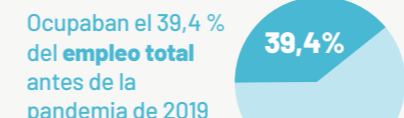
Tasas de mortalidad (EE. UU.)^m

En marzo de 2021, las tasas de mortalidad (por cada 100.000 personas que viven en los EE. UU.) durante la pandemia de la COVID-19 fueron significativamente más altas en las poblaciones racializadas:



Necesidad de cuidados adecuados y basados en los derechos

Las mujeres se han visto desproporcionadamente afectadas por la pandemia de la COVID-19:ⁿ



La discriminación y el estigma relacionados con la edad son un obstáculo para la atención sanitaria. Las tasas de dependencia aumentarán debido al incremento previsto de la proporción de personas mayores:^o



El 20 % de las personas más pobres del mundo tienen algún tipo de discapacidad^q

Suelen ser considerados en sus propias comunidades como los más desfavorecidos.

281 M de migrantes internacionales en 2020^r

lo que representa el 3,6 % de la población mundial.

Panel 3:

Ciudades inclusivas: Incorporación del enfoque de género y sistemas de cuidado



MINURVI
VAMOS JUNTOS



*Santiago de Chile,
5 de diciembre de 2022*

Panelistas:

- **Tatiana Rojas**, Subsecretaria de Vivienda y Urbanismo de Chile.
- **Edna Elena Vega Rangel**, Subsecretaria de Ordenamiento Territorial y Agrario de la Secretaría de Desarrollo Agrario, Territorial y Urbano (Sedatu) de México.
- **Roi Chiti**, coordinador para Países Andinos de ONU Hábitat.
- **Héctor Estrada**, Director ejecutivo del Programa de Vivienda y Asentamientos Humanos de Honduras.
- **Ana Güzmes García**, Directora, División de Asuntos de Género

Moderadora:

- **Camila Cociña**, Investigadora, Instituto Internacional para el Medio Ambiente y el Desarrollo, IIED